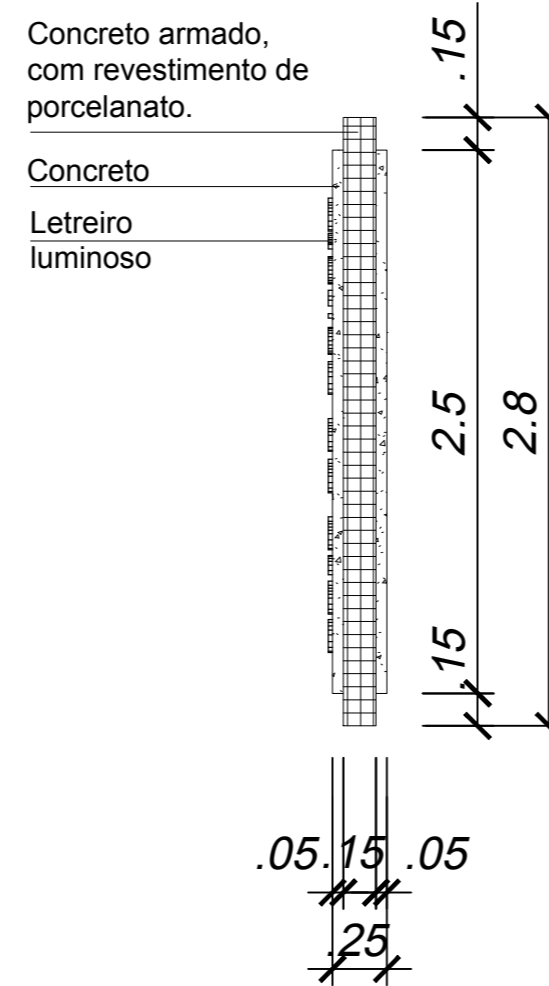
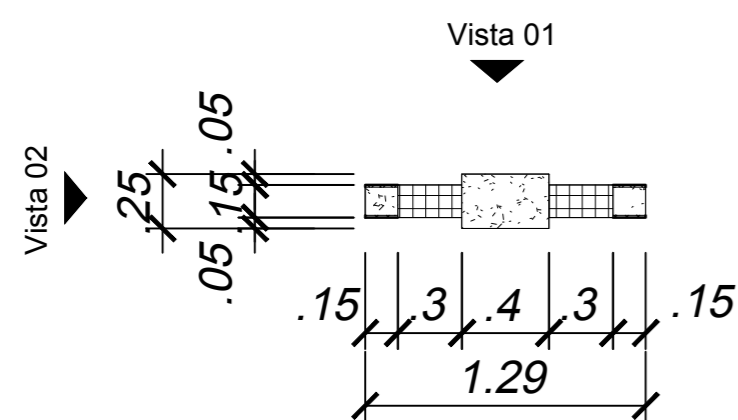


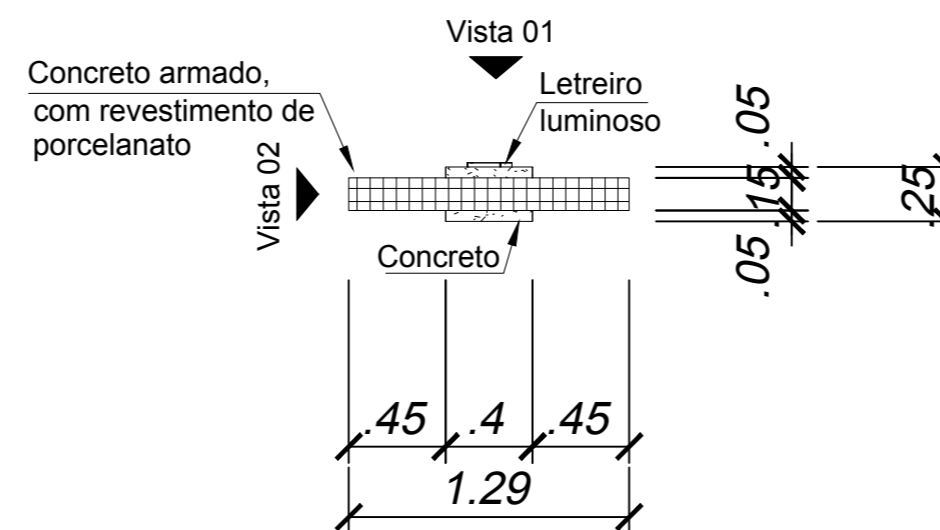
VISTA 1  
ESC 1/25



VISTA 2  
ESC 1/25



DETALHAMENTO - NÍVEL 0,00  
ESC 1/50



DETALHAMENTO - NÍVEL 0,40  
ESC 1/50

PROPRIETÁRIO: PREF. MUNICIPAL DE NONOAI	RESPONSÁVEL TÉCNICO: ENG. MATEUS BELOTI TROMBETTA	
CREA/RB - 213044		
PROJETO: PROJETO ROFORMULAÇÃO DA PRAÇA GETÚLIO VARGAS		
DESCRIÇÃO: PROJETO ARQUITETÔNICO CENTRO DE INFORMAÇÕES TOTEM - DETALHAMENTO	REVISÃO: R0	DISCRIMINAÇÃO EMISSÃO INICIAL
LOCAL: CENTRO PRAÇA GETÚLIO VARGAS	CIDADE: NONOAI - RS	DATA: 10/10/2018
	ESCALA: IND	PRANCHAS: 000 - 106